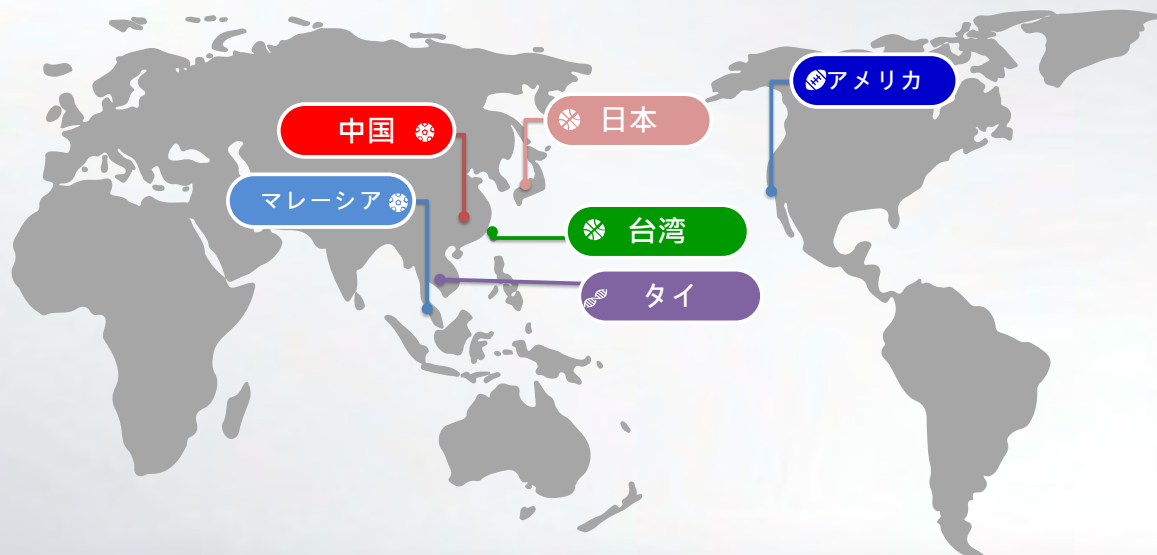


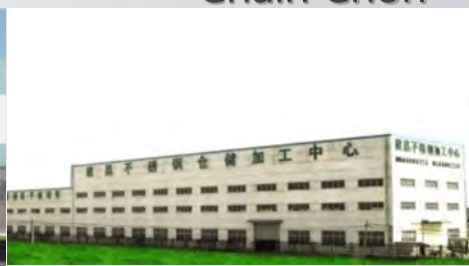
建昌グループのご紹介 Chain Chon Group

Chain Chon



会社概要

Chain Chon



会社の目標

世界一のステンレスサービスセンターを
目指す。



設立

1980



従業員

1,000 - Worldwide



資本金

US \$67M (台湾)



売上

US\$ 567M in 2024 (グループ)
US\$ 538M in 2023 (グループ)

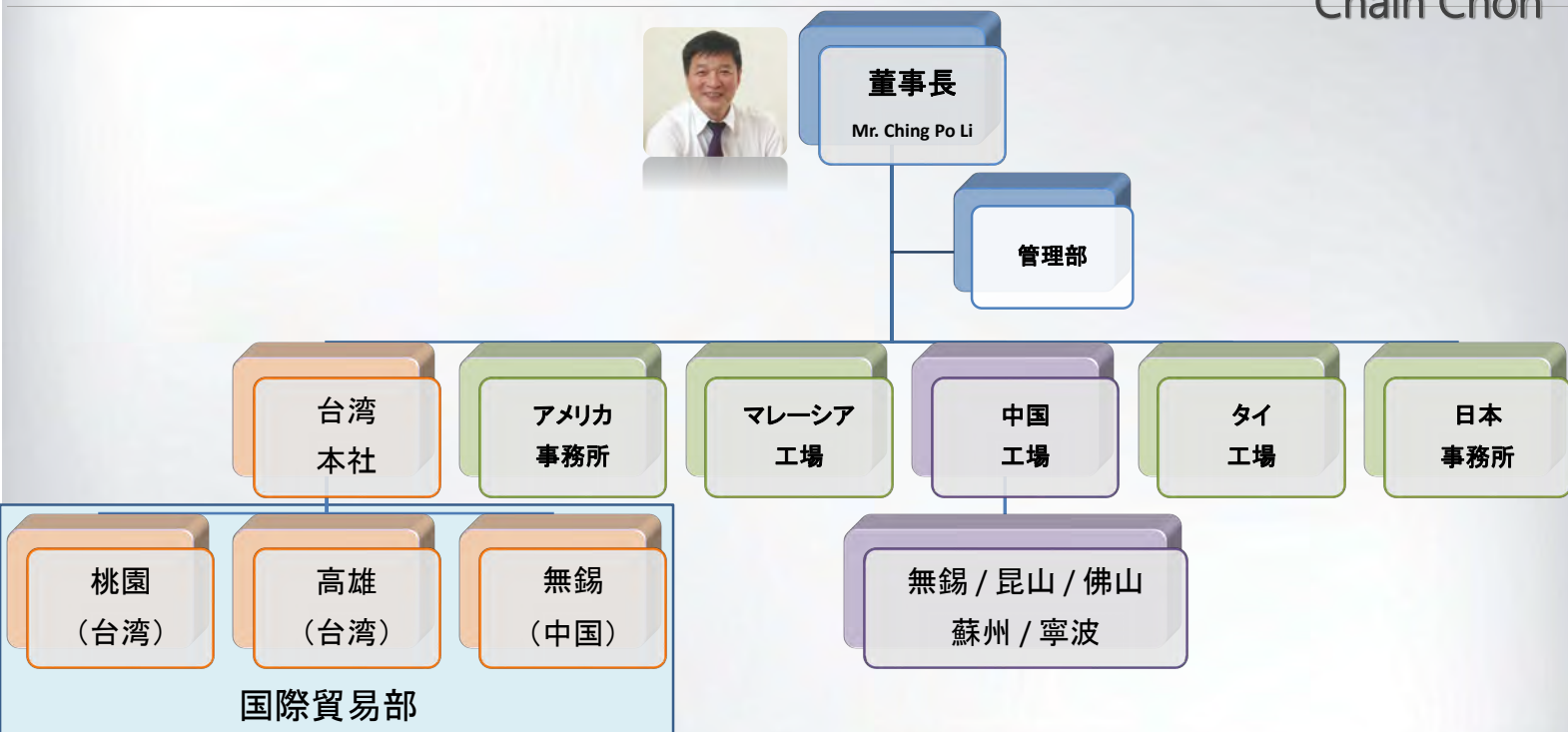


取扱い製品

ステンレスコイル / シート / 板 / ストリップ
/ フラットバー / 編板 / BBQ Grill 等
販売重量 : 25,000 MT/月

組織図

Chain Chon



工場/事務所 所在地

Chain Chon

設立しました。

2001年台北第二部市場に上場しました。

1980



台湾
本社

1997



USA
倉庫

1998



マレーシア
サービスセンター

1999



タイ
サービスセンター

2003



昆山, 中国
サービスセンター

2007



佛山, 中国
サービスセンター

2009



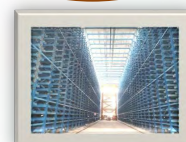
無錫, 中国
サービスセンター

2017



江蘇, 中国
BBQ クリル

2018



無錫, 中国
立体自動倉庫

At
Present



生産ライン

Chain Chon

レベラー & スリット



- 厚み: 2.0 - 12 mm
- 幅: 600 - 2000 mm
- 長さ: 600 - 15000 mm
- ID: 508 / 610 / 760 mm
- 重さ: 30 MT

レベラー X 24 ライン

スリット X 4 ライン

表面処理



- 厚み: 0.3 - 3.0 mm
- 幅: 1000 - 1524 mm
- 重さ: 20 MT

オイル研磨 X 10 ライン

指紋防止コーティング X 2 ライン

精密加工

レーザー切断 X 3 ライン
Water Jet Cutting X 1 ライン
➤ 厚み: 2.0 - 65 - 100 mm

ウォータージェット切断 X 5 ライン
➤ 厚み: 2.0 - 65 mm

曲げ加工 X 3 ライン
フラットバーローリング X 8 ライン

チェッカープレートプレッシング
X 3 ライン

BBQ組み立て X 1 ライン

All We Can Do

Chain Chon

High

付加
価値

Low

完成品

BBQ グリル



半製品

家電製品



精密
加工

CNC / レーザー / ウォータージェット



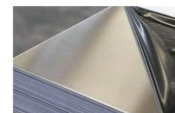
ローリング/曲げ加工

フラット / アングル バー



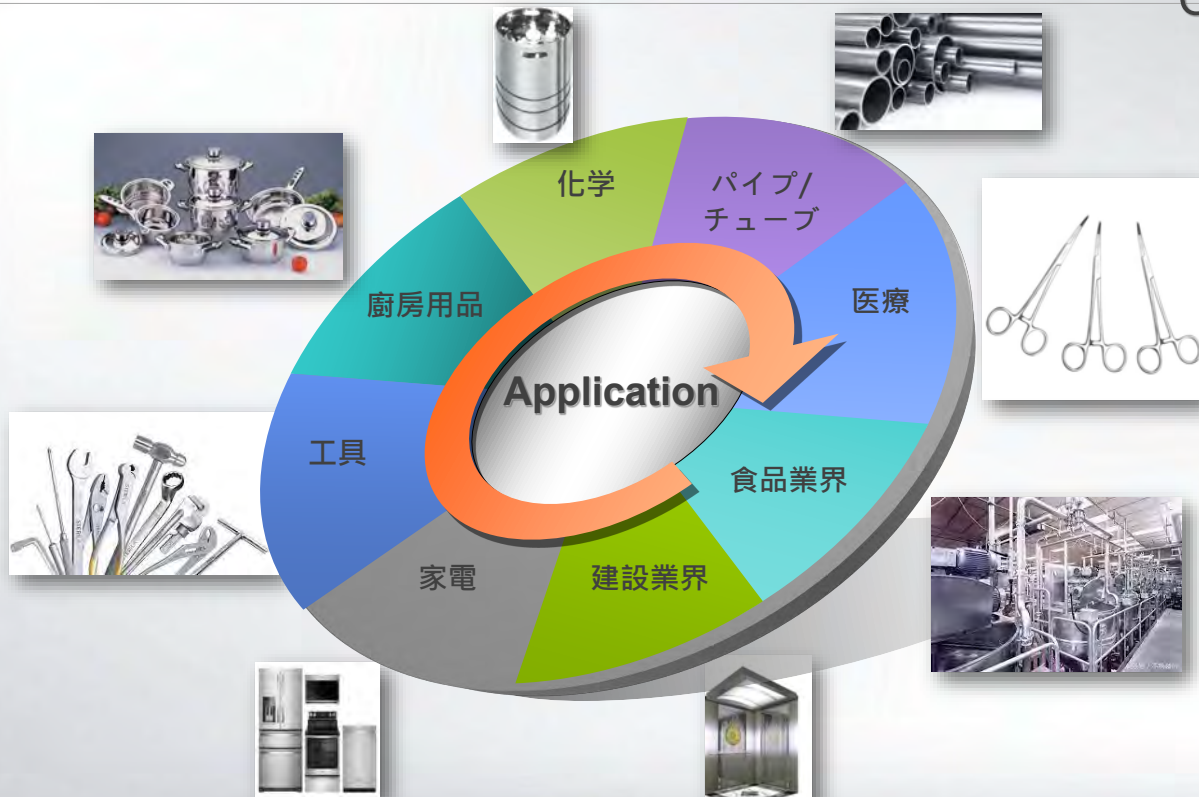
交易 / 切断 / スリット

シート / プレート / コイル



使用者 & 応用

Chain Chon



主要仕入先

Chain Chon



FISHER & PAYKEL

Washing Machine, Refrigerator, Gas Stove



BBQ Grill

Refrigerator



TOSHIBA

Elevator



ELEVATORS AND ESCALATORS

Elevator



Electrolux

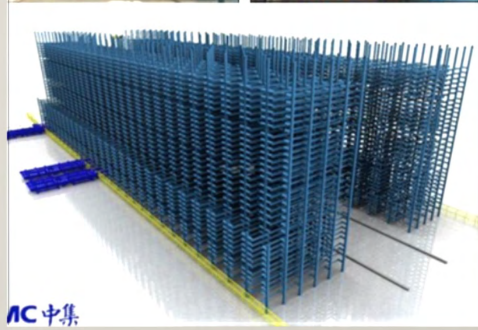
Washing Machine, Refrigerator

場所

- 所在地：無錫，中国
- 世界最大の倉庫
- 迅速な配達
- 国際的なイメージの拡大

自動倉庫

- コスト削減，高効率
- システム管理
- 安全
- 環境に優しい



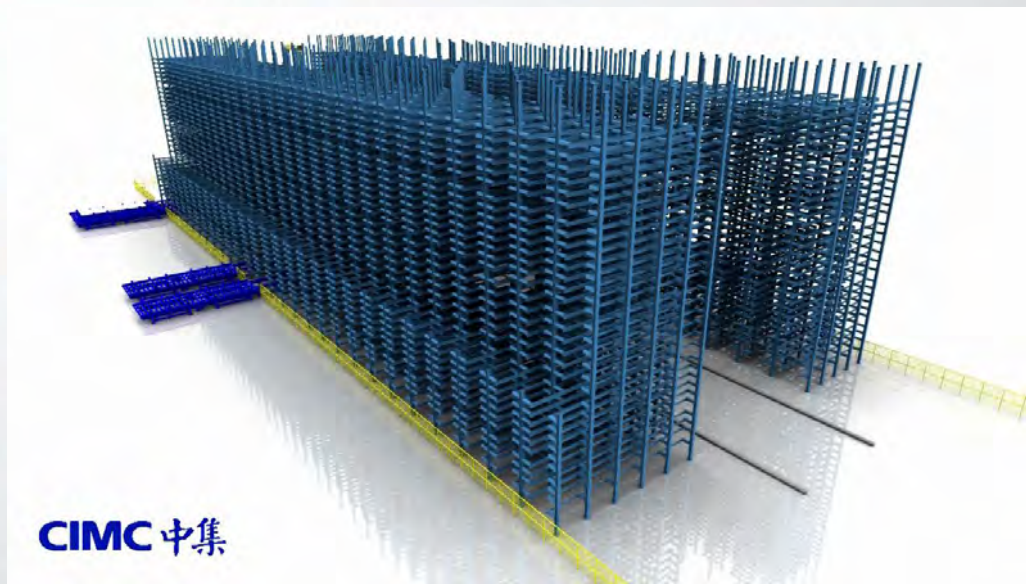
AC中集

収納力

- 在庫の入替：15 日
- 保管ユニット：1,912 ユニット
- 75M(L) X 26M(W) X 20M(H)
- 7.5 mt per storage location 2M(W) X 9M(L)

積載能力

- 14,000 MT (HR プレート：16mm to 100mm)
- Loading / unloading：3 分
- ターゲットマーケット：化学，石油
- メン在庫：特殊鋼(i.e. 310, 2205)
- メンサプライヤー：TISCO, JISCO, Eastman



取扱い製品

Chain Chon

ステンレス鋼の加工専門家



➤ 熱延コイル、カットシート、ストリップ、プレート



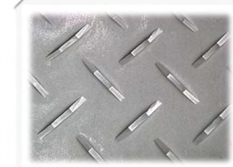
- スペック : ASTM/JIS 304/304L、316/316L、430
- 仕上げ : No.1
- 厚み : 3.0 – 16.0mm、16mm – 65mm (Plate)
- 幅 : 1,000 – 1,524mm
- 長さ : 320mm – 12M (cut sheet)
- メンサプライヤー : Tsingshan、TISCO、Eastran

➤ 冷延コイル、カットシート、ストリップ



- スペック : ASTM/JIS 304/304L、316/316L、430
- 仕上げ : 2B、BA、HL、No.3、No.4、No.8
- 厚み : 0.4 – 6.0mm
- 幅 : 1000 – 1524mm
- 長さ : 320mm – 6M (cut sheet)
- メンサプライヤー : YUSCO、Yongjin、JISCO、Hong Wang、Tang Eng

➤ Hot / Cold 縞板



- スペック : ASTM/JIS 304/304L、316/316L、430
- 厚み : 0.8 – 6.0mm
- 幅 : 1,524mm
- 長さ : 3,048mm

➤ アングル / フラット バー



- スペック : ASTM/JIS 304/304L、316/316L、430
- 仕上げ : HR / CR
- 厚み : 3.0 – 10.0mm
- 幅 : 25 – 100mm
- 長さ : 6,000 (Max)



- スペック : ASTM/JIS 304/304L、316/316L、430
- 仕上げ : HR / CR
- 厚み : 3.0 – 12.0mm
- 幅 : 16 – 150mm
- 長さ : 6,000 (Max)

Chain Chon

ステンレス鋼の加工専門家

ありがとうございました。